



000504

Estado do Pará
Prefeitura Municipal de Baião
Secretaria Municipal de Educação

Ofício nº 018/2026

Baião (PA), 29 de abril de 2026.

**Da: Departamento de Alimentação Escolar
À Comissão de Contratação**

Assunto: Encaminhamento de Parecer Técnico Nutricional das Amostras – Chamamento Público nº 002/2026-SEMED

Prezados(as),

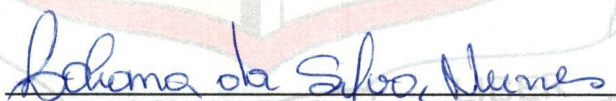
Cumprimentando-os cordialmente, venho por meio deste encaminhar o Parecer Técnico Nutricional referente à análise das amostras apresentadas no âmbito do Chamamento Público nº 002/2026-SEMED, vinculado ao Processo Administrativo nº 092026002, cujo objeto trata da Aquisição de Gêneros Alimentícios da Agricultura Familiar para Alimentação Escolar – PNAE (ano 2026).

Informo que a avaliação foi realizada em conformidade com os critérios técnicos nutricionais estabelecidos na legislação vigente do Programa Nacional de Alimentação Escolar – PNAE, considerando aspectos como qualidade, adequação nutricional, condições sanitárias e compatibilidade com o cardápio escolar.

Dessa forma, encaminha-se o referido parecer para conhecimento, análise e demais providências cabíveis no prosseguimento do certame.

Sem mais para o momento, coloco-me à disposição para quaisquer esclarecimentos adicionais.

Atenciosamente,



LOHANA DA SILVA NUNES
NUTRICIONISTA – CRN-7 15719/P
Portaria nº 091/2026 – GP



000505

Estado do Pará
Prefeitura Municipal de Baião
Secretaria Municipal de Educação

PARECER TÉCNICO NUTRICIONAL

OBJETO: “AQUISIÇÃO DE GÊNEROS ALIMENTÍCIOS PROVENIENTES DA AGRICULTURA FAMILIAR E DO EMPREENDEDOR FAMILIAR RURAL, DESTINADA AO ATENDIMENTO DO PROGRAMA NACIONAL DE ALIMENTAÇÃO ESCOLAR (PNAE) PARA O ANO DE 2026, PARA SUPRIR AS NECESSIDADES DOS ALUNOS DA REDE PÚBLICA MUNICIPAL DE ENSINO DE BAIÃO.

1. Introdução:

Considerando o disposto na Resolução CD/FNDE nº 4, de 26 de fevereiro de 2026, aplicando-se subsidiariamente a Lei nº 14.133, Lei nº 11.947/2009 alterada pela Lei nº 15.226/2025; através da Secretaria Municipal de Educação, o presente parecer visa relatar tecnicamente a avaliação das amostras recebidas, conforme exigido no edital de Chamamento Público nº 002/2026-SEMED cujo objetivo é garantir a qualidade, conformidade e adequação dos gêneros alimentícios a serem destinados à alimentação escolar dos alunos da Rede Pública Municipal de Ensino de Baião/PA no âmbito do exercício 2026.

2. Metodologia:

As amostras foram entregues por diferentes proponentes participantes da chamada pública. Cada item foi avaliado quanto aos seguintes critérios:

- Aspecto visual e integridade da embalagem
- Estado de maturação e conservação
- Presença de impurezas ou pragas
- Frescor e higiene dos alimentos in natura
- Conformidade com as especificações do edital e ficha técnica

3. Análise das Amostras

3.1 GRUPO INFORMAL DENOMINADO “AMIGOS DO ENGENHO”

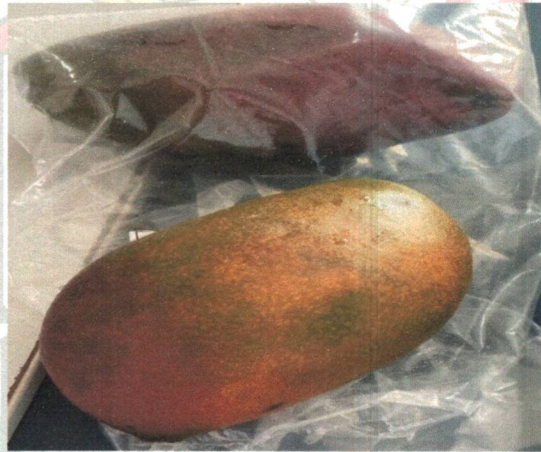
Produtos em boas condições, como banana regional, pimenta de cheiro, mamão verde. Mamão papaya, manga regional, Farinha de tapioca e frango conforme o esperado:





000506

Estado do Pará
Prefeitura Municipal de Baião
Secretaria Municipal de Educação





000507

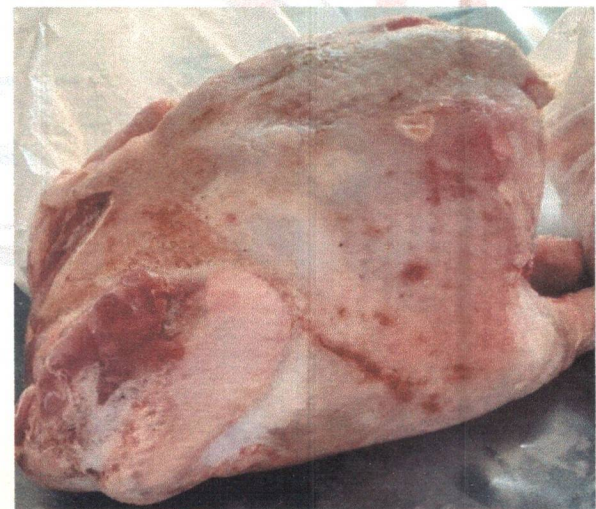
Estado do Pará
Prefeitura Municipal de Baião
Secretaria Municipal de Educação





100508

Estado do Pará
Prefeitura Municipal de Baião
Secretaria Municipal de Educação

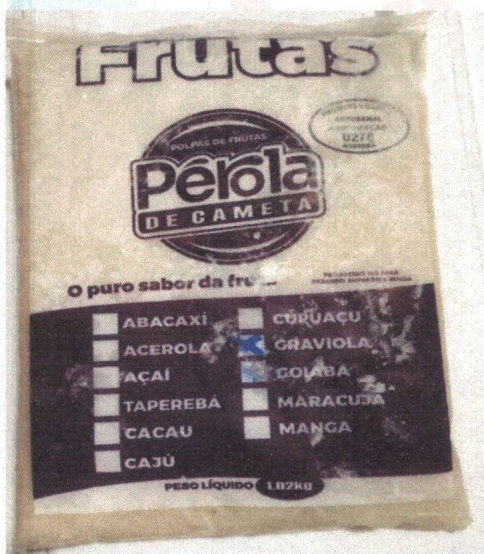
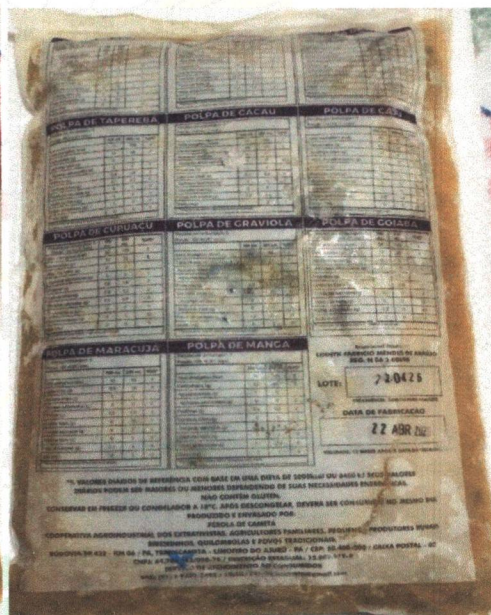
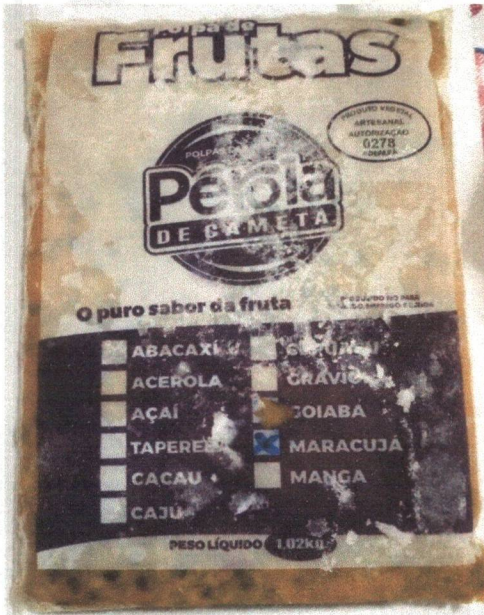




Estado do Pará
Prefeitura Municipal de Baião
Secretaria Municipal de Educação

3.2 COOPERATIVA AGROINDUSTRIAL DOS EXTRATIVISTAS, AGRICULTORES FAMILIARES, PEQUENOS PRODUTORES RURAIS, RIBEIRINHOS, QUILOMBOLAS E POVOS TRADICIONAIS (PEROLA DE CAMETA), inscrita no CNPJ sob o nº 44.704.862/0001-70

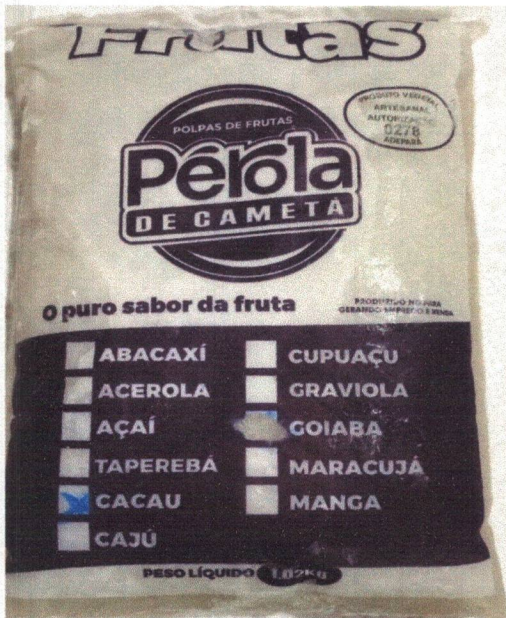
Polpas entregues congeladas, sem aditivos e com embalagem correta.





100510

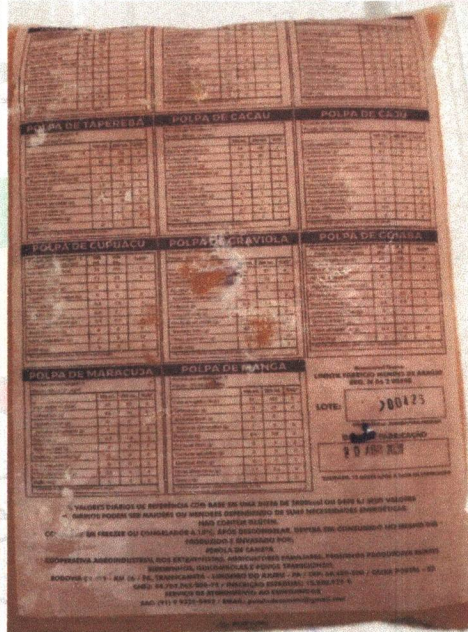
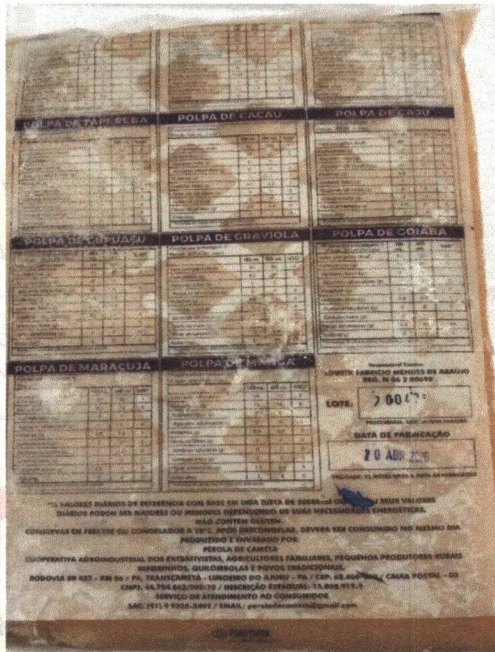
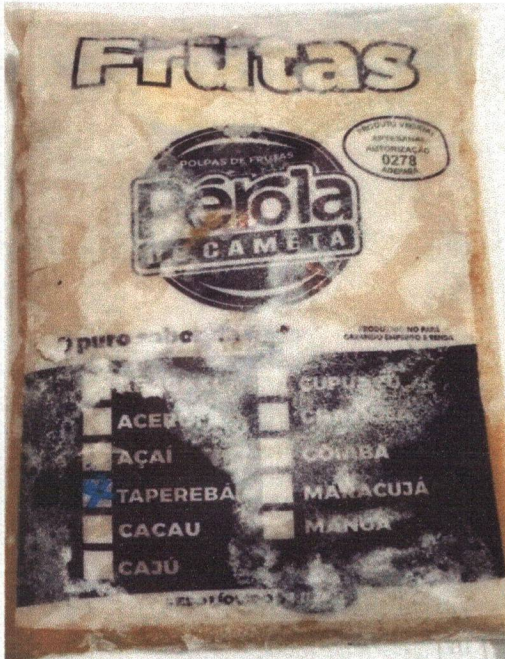
Estado do Pará
Prefeitura Municipal de Baião
Secretaria Municipal de Educação





100511

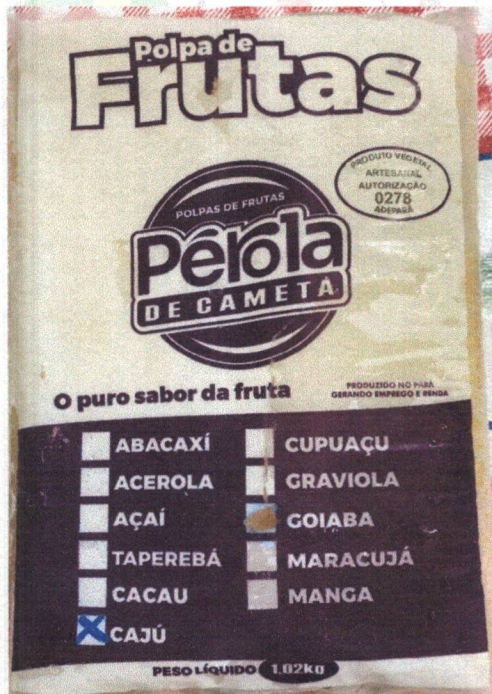
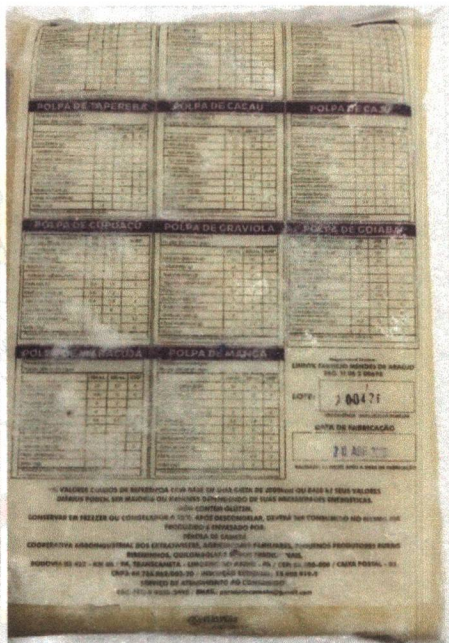
Estado do Pará
Prefeitura Municipal de Baião
Secretaria Municipal de Educação





100512

Estado do Pará
Prefeitura Municipal de Baião
Secretaria Municipal de Educação





Estado do Pará
Prefeitura Municipal de Baião
Secretaria Municipal de Educação

3.3. GRUPO INFORMAL DENOMINADO “UNIÃO”

Polpas entregues congeladas, sem aditivos e com embalagem correta, destaque para farinha de mandioca e mamão verde.





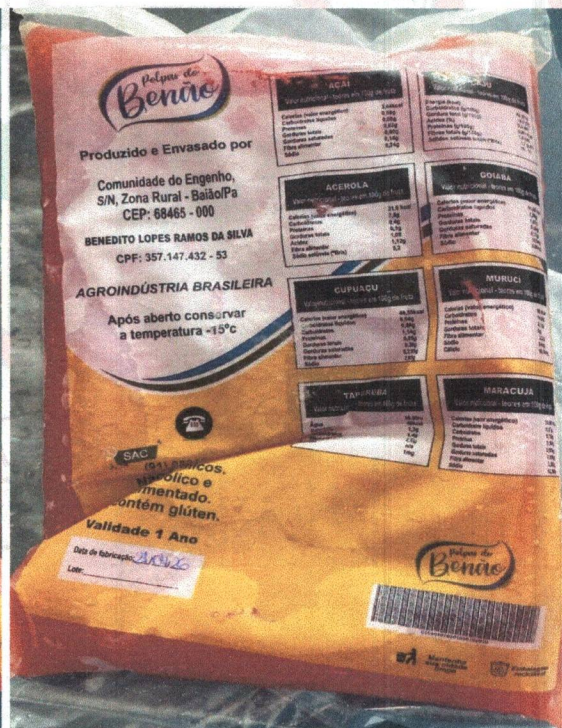
Estado do Pará
Prefeitura Municipal de Baião
Secretaria Municipal de Educação





000515

Estado do Pará
Prefeitura Municipal de Baião
Secretaria Municipal de Educação





000516

Estado do Pará
Prefeitura Municipal de Baião
Secretaria Municipal de Educação



3.4 COLONIA DE AGRICULTORES, PESCADORES E EMPREENDEDORES RURAIS DO ESTADO DO PARÁ - CAER, inscrita no CNPJ sob o nº 03.397.472/0001-18

Todos os gêneros foram avaliados com excelente conformidade. Destaque para a macaxeira e farinha de tapioca.





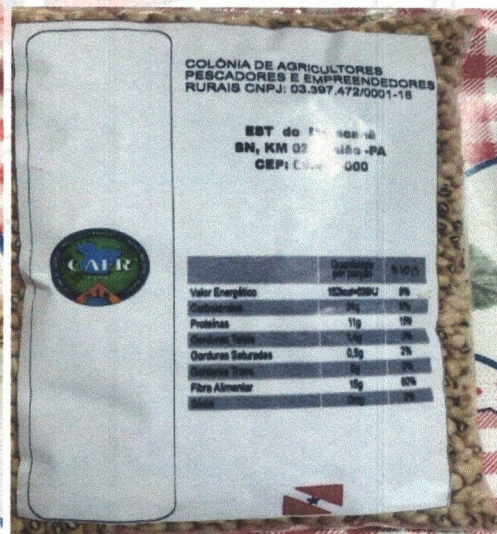
100517

Estado do Pará
Prefeitura Municipal de Baião
Secretaria Municipal de Educação





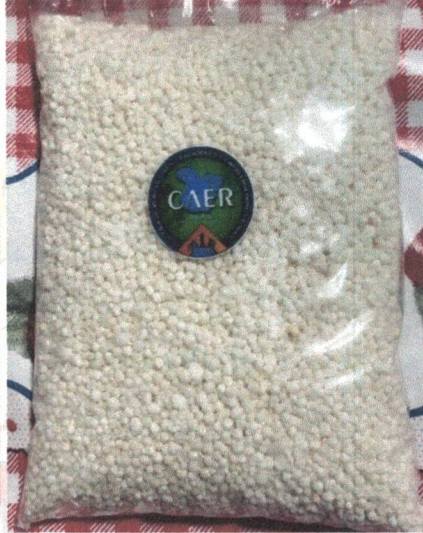
Estado do Pará
Prefeitura Municipal de Baião
Secretaria Municipal de Educação





100519

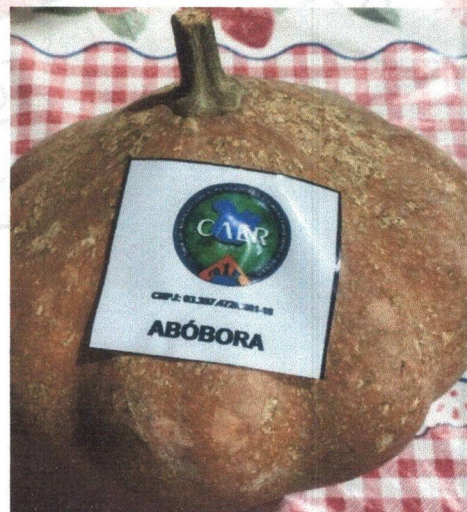
Estado do Pará
Prefeitura Municipal de Baião
Secretaria Municipal de Educação





000520

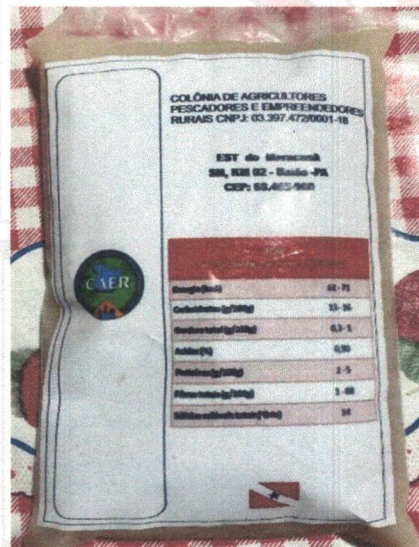
Estado do Pará
Prefeitura Municipal de Baião
Secretaria Municipal de Educação





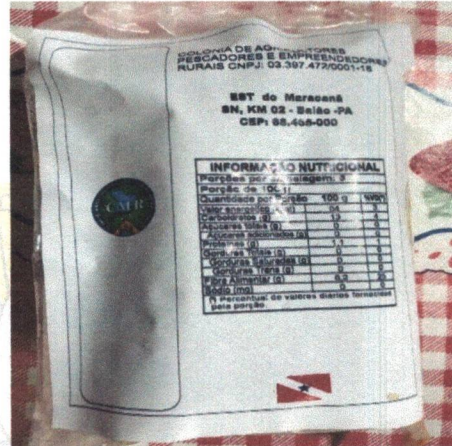
000521

Estado do Pará
Prefeitura Municipal de Baião
Secretaria Municipal de Educação





Estado do Pará
Prefeitura Municipal de Baião
Secretaria Municipal de Educação



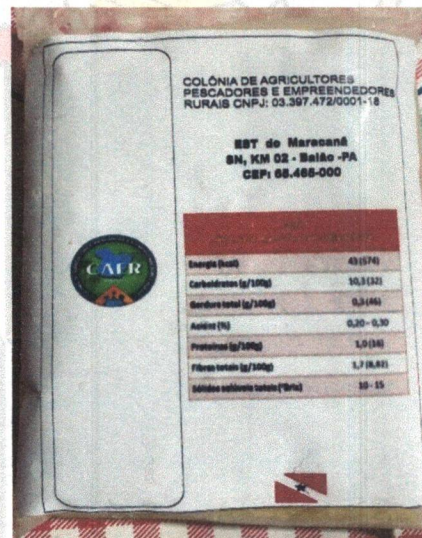
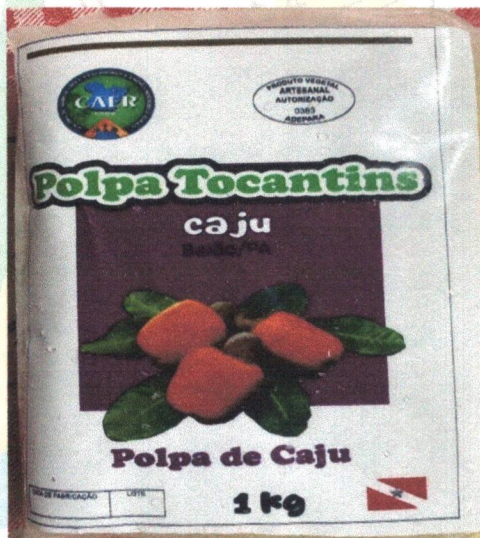
COLÔNIA DE AGRICULTORES
PESCADORES E EMPREENDEDORES
RURAIS CNPJ: 03.397.472/0001-18

EST do Maracanã
SN, KM 02 - Baião -PA
CEP: 68.468-000

INFORMAÇÃO NUTRICIONAL
Porção por embalagem 1
Quantidade por porção 100 g

Calor (kcal)	43,1
Carboidratos (g)	10,3
Gordura total (g)	0,3
Proteínas (g)	1,0
Fibras totais (g)	1,7
Ácido salicílico total (g)	10-15

Fonte: UNIDAMP - Tabela Brasileira de Composição de Alimentos/IBRAC

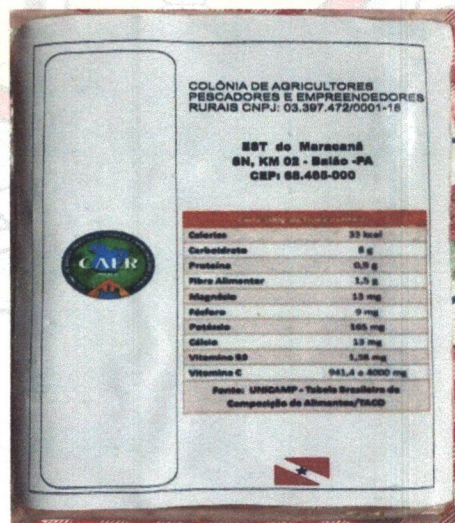


COLÔNIA DE AGRICULTORES
PESCADORES E EMPREENDEDORES
RURAIS CNPJ: 03.397.472/0001-18

EST do Maracanã
SN, KM 02 - Baião -PA
CEP: 68.468-000

Calor (kcal)	43,1
Carboidratos (g/100g)	10,3
Gordura total (g/100g)	0,3
Proteínas (g)	0,20 - 0,30
Proteínas (g/100g)	1,0
Fibras totais (g/100g)	1,7
Ácido salicílico total (g/ml)	10-15

Fonte: UNIDAMP - Tabela Brasileira de Composição de Alimentos/IBRAC



COLÔNIA DE AGRICULTORES
PESCADORES E EMPREENDEDORES
RURAIS CNPJ: 03.397.472/0001-18

EST do Maracanã
SN, KM 02 - Baião -PA
CEP: 68.468-000

Calorias	33 kcal
Carboidratos	6 g
Proteína	0,9 g
Fibra Alimentar	1,5 g
Magnésio	1,5 mg
Fósforo	0 mg
Potássio	2,65 mg
Cálcio	1,2 mg
Vitamina B2	1,28 mg
Vitamina C	941,4 a 4000 mg

Fonte: UNIDAMP - Tabela Brasileira de Composição de Alimentos/IBRAC



100523

Estado do Pará
Prefeitura Municipal de Baião
Secretaria Municipal de Educação

CAER PARA
UNIDADE VENDEDORA AUTORIZADA
CNPJ: 03.397.472/0001-18

Polpa Tocantins
Maracujá
Baião/PA



Polpa de Maracujá Integral

DATA DE FABRICAÇÃO: _____ LOTE: _____

Peso Líquido: 1Kg

CAER

COLÔNIA DE AGRICULTORES
PESCADORES E EMPREENDEDORES
RURAIS CNPJ: 03.397.472/0001-18

EST do Maracá-2
SN, KM 02 - Baião - PA
CEP: 66.465-000

Energia (kcal)	60-97
Carboidratos (g/100g)	12,3-23,4
Gorduras Totais (g/100g)	0,7-2,1
Ácidos (%)	2,0-4,0
Proteínas (g/100g)	2,0-2,1
Fibras totais (g/100g)	1,1-10,4
Solúveis solúveis totais (%/100g)	13-15

CAER PARA
UNIDADE VENDEDORA AUTORIZADA
CNPJ: 03.397.472/0001-18

Polpa Tocantins
Cupuaçu
Baião/PA



Polpa de Fruta de Cupuaçu Integral

DATA DE FABRICAÇÃO: _____ LOTE: _____

Peso Líquido: 1Kg

CAER

COLÔNIA DE AGRICULTORES
PESCADORES E EMPREENDEDORES
RURAIS CNPJ: 03.397.472/0001-18

EST do Maracá-2
SN, KM 02 - Baião - PA
CEP: 66.465-000

Informação Nutricional
Porção de 80g (2 colheres de sopa)
Quantidade por porção %VD* por 100g

Valor Energético	100 kcal	20%
Carboidratos	12,3 g	25%
Proteínas	2,0 g	4%
Gorduras Totais	0,7 g	1%
Gorduras saturadas	0,3 g	1%
Gorduras insaturadas	0,4 g	1%
Fibras alimentares	1,1 g	2%
Ácidos	2,0 g	4%
Minerais	0,1 g	0,2%
Ferro	0,1 mg	0,2%
Cálcio	0,1 mg	0,2%

*%VD: Valores Diários de referência baseados em uma dieta de 2.000 kcal ou 8.400 kJ. Seus valores diários podem ser maiores ou menores dependendo de suas necessidades energéticas.
*NÃO SÃO UNIDADES

Ingredientes: Cupuaçu, açúcar, adoçante, estabilizante, conservante natural, ácido ascórbico, ácido cítrico, ácido fólico, ácido nicotínico, ácido pantotênico, ácido retóico, ácido salicílico, ácido succínico, ácido tartárico, ácido valérico, ácido fólico, ácido nicotínico, ácido pantotênico, ácido retóico, ácido salicílico, ácido succínico, ácido tartárico, ácido valérico.

UNIDADE VENDEDORA AUTORIZADA
CNPJ: 03.397.472/0001-18

CAER PARA

Polpa Tocantins
Taperebá
Baião/PA



Polpa de Taperebá Integral

DATA DE FABRICAÇÃO: _____ LOTE: _____

Peso Líquido: 1 Kg

CAER

COLÔNIA DE AGRICULTORES
PESCADORES E EMPREENDEDORES
RURAIS CNPJ: 03.397.472/0001-18

EST do Maracá-2
SN, KM 02 - Baião - PA
CEP: 66.465-000

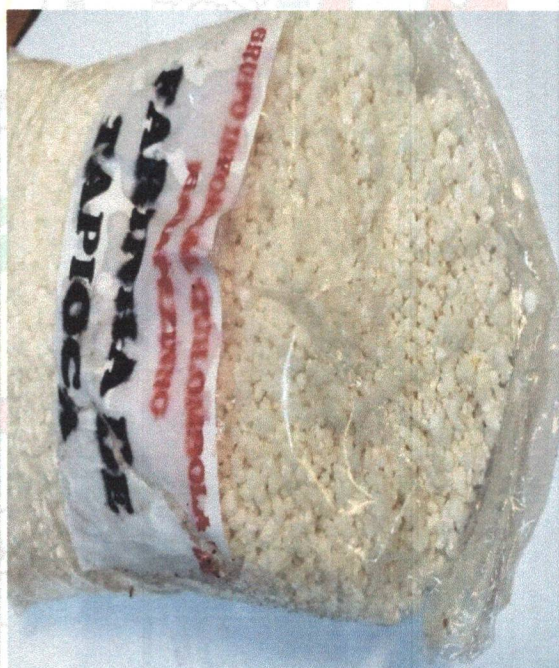
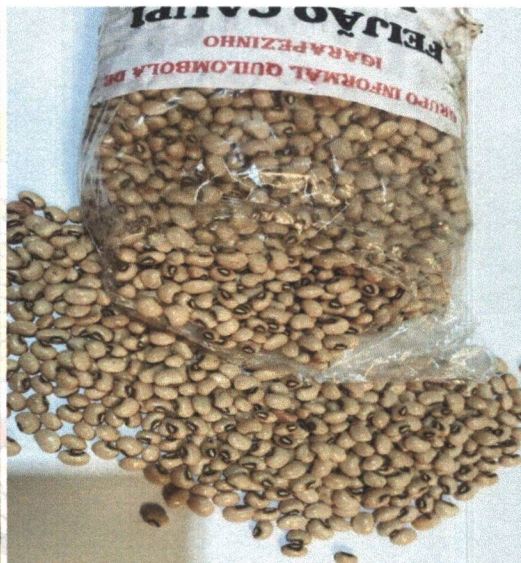
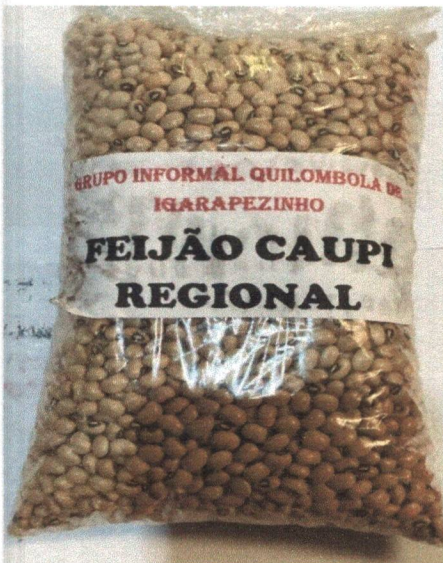
Quantidade por porção 100g		%VD*	
Valor Calórico	Calorico total	40 kcal	2%
Carboidratos	Carboidratos totais	12,3g	2%
Proteínas	Proteínas	0,2g	0,4%
Gorduras Totais	Insaturadas	0,1g	0%
Gorduras Saturadas	Saturadas	0,1g	0%
Colágeno	Colágeno	0,1mg	0%
Fibras Alimentares	Insaturadas	1,1g	2%
Cálcio	Cálcio	0,1mg	0%
Ferro	Ferro	0,1mg	0%
Sódio	Sódio	0,1mg	0%



000524

Estado do Pará
Prefeitura Municipal de Baião
Secretaria Municipal de Educação

3.5 GRUPO INFORMAL DENOMINADO “QUILOMBOLA DE IGARAPÉZINHO”
Itens em perfeita conformidade com o edital, incluindo frutas e hortaliças.





Estado do Pará
Prefeitura Municipal de Baião
Secretaria Municipal de Educação

Página de Teste da Impressora do Windows

Você instalou corretamente EPSON L3250 Series em DESKTOP-EJ46004

PROPRIEDADES DA IMPRESSORA

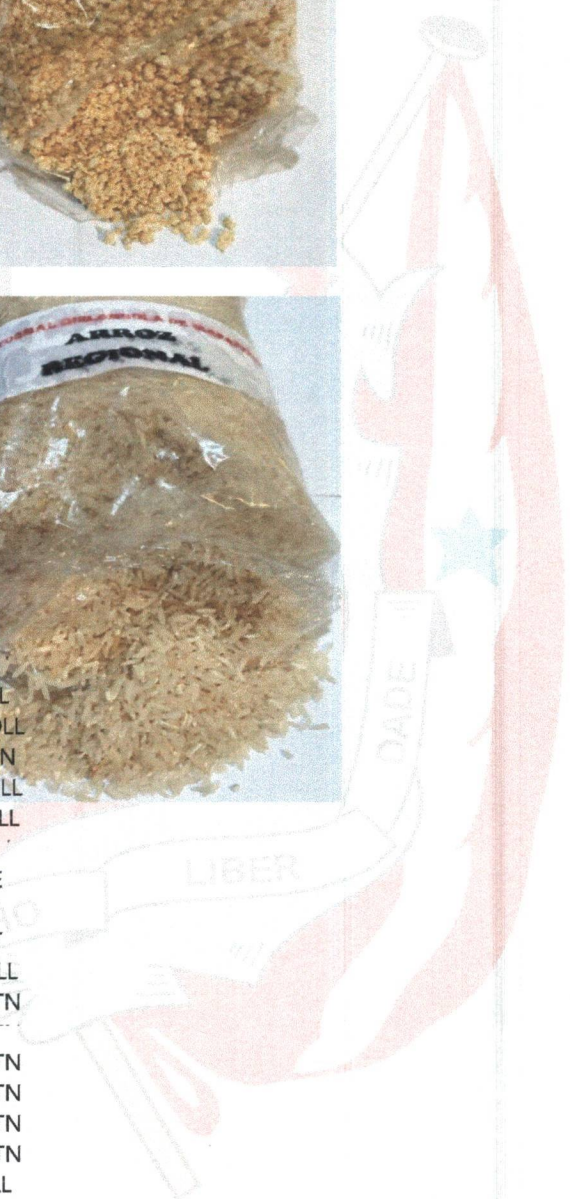
Horário de Envio:	17:02:40
Data:	05/05/2026
Nome de Usuário:	DESKTOP-EJ46004\CPL-01
Nome do Computador:	DESKTOP-EJ46004
Nome da Impressora:	EPSON L3250 Series (Copiar 1)
Modelo da Impressora:	EPSON L3250 Series
Impressora:	
Suporte para Cores:	Sim
Nome(s) de Porta:	USB002
Formato de Dados:	RAW
Nome do Compartilhamento de Impressora:	
Processador de Impressão:	winprint
Ambiente de SO:	Windows x64

PROPRIEDADES DE RESERVA DE IMPRESSÃO

Nome do Driver:	EPSON L3250 Series
Tipo de Driver:	Tipo 3 - Modo de Usuário
Versão do Driver:	3.80.0.0

ARQUIVOS ADICIONAIS DE DRIVER DE IMPRESSÃO

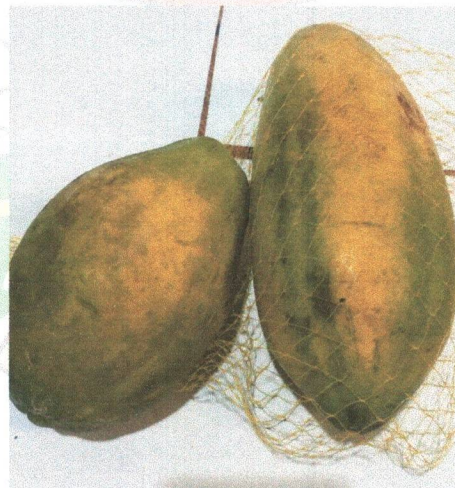
- C:\WINDOWS\system32\spool\DRIVERS\x64\3\E_YJBCYWE.DLL
- C:\WINDOWS\system32\spool\DRIVERS\x64\3\E_YUMRYWE.DLL
- C:\WINDOWS\system32\spool\DRIVERS\x64\3\E_YBN0YWE.BIN
- C:\WINDOWS\system32\spool\DRIVERS\x64\3\E_YCONYWE.DLL
- C:\WINDOWS\system32\spool\DRIVERS\x64\3\E_YAUDYWE.DLL
-
- C:\WINDOWS\system32\spool\DRIVERS\x64\3\E_WATO46.EXE
- C:\WINDOWS\system32\spool\DRIVERS\x64\3\E_YTSYWE.EXE
- C:\WINDOWS\system32\spool\DRIVERS\x64\3\E_YTSYWE.DAT
- C:\WINDOWS\system32\spool\DRIVERS\x64\3\E_YTNTYWE.DLL
- C:\WINDOWS\system32\spool\DRIVERS\x64\3\E_TTN1YWE.PTN
-
- C:\WINDOWS\system32\spool\DRIVERS\x64\3\E_TTN3YWE.PTN
- C:\WINDOWS\system32\spool\DRIVERS\x64\3\E_TTN4YWE.PTN
- C:\WINDOWS\system32\spool\DRIVERS\x64\3\E_TTN5YWE.PTN
- C:\WINDOWS\system32\spool\DRIVERS\x64\3\E_TTN6YWE.PTN
- C:\WINDOWS\system32\spool\DRIVERS\x64\3\E_YUIRYWE.DLL
-
- C:\WINDOWS\system32\spool\DRIVERS\x64\3\E_YUIPYWE.DLL
- C:\WINDOWS\system32\spool\DRIVERS\x64\3\E_TCXYWA.CFX
- C:\WINDOWS\system32\spool\DRIVERS\x64\3\E_TCXYWE.CFX
- ...





000526

Estado do Pará
Prefeitura Municipal de Baião
Secretaria Municipal de Educação





n. 000527

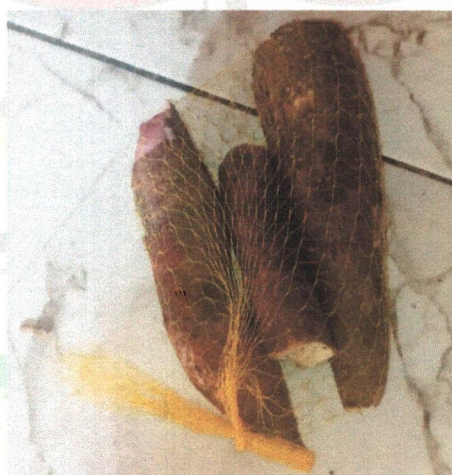
Estado do Pará
Prefeitura Municipal de Baião
Secretaria Municipal de Educação





000528

Estado do Pará
Prefeitura Municipal de Baião
Secretaria Municipal de Educação



3.6 GRUPO INFORMAL DENOMINADO “QUILOMBOLA DE CUPU”

Produtos frescos, bem conservados e conforme especificações. Sem ocorrências de não conformidade.





000529

Estado do Pará
Prefeitura Municipal de Baião
Secretaria Municipal de Educação





000530

Estado do Pará
Prefeitura Municipal de Baião
Secretaria Municipal de Educação





000531

Estado do Pará
Prefeitura Municipal de Baião
Secretaria Municipal de Educação





000532

Estado do Pará
Prefeitura Municipal de Baião
Secretaria Municipal de Educação





000533

Estado do Pará
Prefeitura Municipal de Baião
Secretaria Municipal de Educação



4. CONCLUSÃO

Conclui-se que todas as amostras analisadas estão em conformidade com os critérios técnicos exigidos na chamada pública e são aptas ao consumo escolar, respeitando os princípios de segurança alimentar e nutricional.

Recomenda-se:

- Aprovação da maioria das propostas apresentadas;
- Adoção das amostras aprovadas como padrão para as futuras entregas durante a vigência do contrato.

Baião (PA), 29 de abril de 2026.

Lohana da Silva Nunes

LOHANA DA SILVA NUNES
NUTRICIONISTA – CRN-7 15719/P
Portaria nº 091/2026 – GP